



eCabinet Systems

Es una herramienta indispensable para todo fabricante de muebles de gabinete o caja, como libreros, cocinas, burós, jugueteros, vitrinas, etc. Debido a su gran cantidad de funciones, se pueden utilizar para fines de ventas, producción, abastecimiento de todos los componentes de los muebles y accesorios. Mediante eCabinet Systems se pueden realizar las siguientes actividades:



Diseñar muebles y gabinetes

El diseño de los muebles se hace partiendo de un mueble base y después se detalla sus divisiones, entrepaños, zoclos, cajones, frentes de cajón, puertas, molduras, etc.



Incorporar accesorios de muebles

El sistema cuenta con catálogos de miles de productos disponibles de diversos proveedores de herrajes, como: correderas, jaladeras, molduras, los cuales también se pueden adquirir a través del mismo programa.

Registrar catálogo de Materiales

Se registra el catálogo de materiales disponibles como triplay, melamina, MDF, aglomerados, en diferentes groesores y medidas, incluyendo costos y se utilizan para diseñar los muebles.

Generación de acomodos de piezas para corte

Una vez diseñados los gabinetes se puede generar el mejor acomodo para optimizar el consumo de material.

Estimación de costos de los muebles

Al diseñar el mueble se puede conocer su costo total basándose en los costos de cada material o accesorio, y en sus consumos, también el sistema calcula el precio de venta.

Manufactura en CNC

Una vez terminado el diseño del mueble o conjunto de muebles, se puede enviar el archivo electrónico a un Router CNC Thermwood, para su manufactura. El router se encarga de procesar el material y hacer todas las piezas que forman los muebles, dejándolos listos para ensamble. Las piezas incluyen todas las ranuras y perforaciones necesarias.



Diseño y fabricación de Puertas de MDF

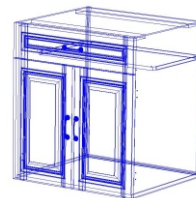
Se ha agregado una nueva función en Door/Drawer Designer para diseñar puertas y frentes de cajón en MDF.

Permitir cambios en el tamaño del gabinete sin perder las modificaciones realizadas en Part Editor

Un área llamada Constraint Manager se ha agregado así que puedes definir que modificaciones requieres en el gabinete usando la opción Part Editor y a la vez realizar cambios en el tamaño del gabinete. Esto significa que no perderá información cuando el gabinete sea redimensionado.

Mayor facilidad para presentación de cada artículo

Es posible ahora exhibir y modificar los parámetros actuales para cada artículo en Presentation View con un clic derecho en la pieza requerida.



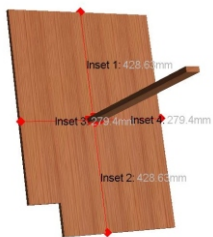
Analizar diseños con explosión

Una vez realizado el gabinete se puede analizar ocultando algún lateral o piso para checar las ranuras, barrenos, o simplemente para ver el interior de nuestro mueble. También permite la acotación de gabinetes, vistas detalladas y ayuda visual.



Crear ambientación en habitaciones

La parte de diseño incluye la función de crear la ambientación adecuada en la que se van a colocar los muebles, como pisos, muros, puertas, ventanas, apagadores, iluminación, tomas de agua, etc.

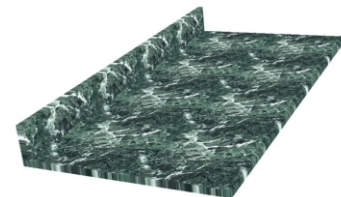


Incorporación de Soportes y Refuerzos en gabinetes

Una nueva área permite agregar soportes en gabinetes con capacidad para usar cualquier tipo de ensamble. Estos pueden ser de derecha a izquierda, superior a inferior o de frente a posterior, mejorando cualquier tamaño, cualquier posición y ángulo. Esto puede ser usado para soportes, divisiones y/o

Agregar fácilmente las cubiertas de cocina o baño

Esta nueva función en Custom Layout proporciona una interfase rápida para agregar cubiertas estilo Corian en los gabinetes, puede tener el borde redondeado y bordes frontales en cascada, todo esto y más puede ser soportado en esta área. Estas cubiertas pueden ser tomadas en Custom Layout y llevarlas a Part Editor donde virtualmente cualquier modificación puede ser hecha.



Reconoce archivos de Autocad, Corel Draw o cualquier Software CAD

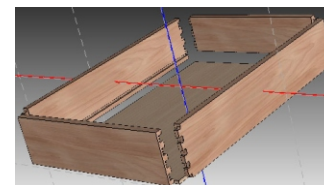
Se ha agregado la capacidad de importar archivos DXF desde el Shape Manager, el Contour área de Part Manager y el Line Drawing Editor.

Incorporar diseño de partes irregulares

Previamente, un contorno cerrado se podía utilizar para desbastar o para cortar una pieza en Part Editor. Ahora, un contorno cerrado puede ser una pieza, cortando todo el sobrante que este fuera del contorno.

Incorporar cajones automáticamente

La opción Drawer Box Designer ha sido agregada en eCabinet V5 donde las cajas del cajón pueden ser diseñadas y salvadas. Éstas pueden tener cualquiera de los ensambles estándar más un ensamble nuevo llamado cola de milano el cual se puede maquinar en un Router CNC. Las cajas del cajón se pueden agregar al gabinete con un frente del cajón de Door/Drawer Front Editor o pueden ser agregadas a una abertura en un gabinete usando la opción Drawer Box Editor. Las cajas del cajón se pueden instalar detrás de puertas y estas cajas se redimensionan automáticamente si el gabinete cambia de tamaño.



Modificar fácilmente dimensiones de los muebles y partes

Se ha agregado la habilidad de escalar o cambiar el tamaño de muebles y/o accesorios utilizados en un cuarto, además también se pueden escalar tallas.



Maquinado de tallas en piezas de gabinetes

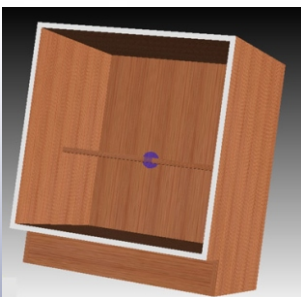
Se ha agregado la capacidad de agregar tallas a una pieza del gabinete. Usted puede también escalar la medida a un tamaño apropiado para la pieza.

Diseño y Fabricación de puertas de bastidor y panel

Usando cualquiera de las puertas de Thermwood o una puerta Conestoga usando la opción Build in House, un nuevo diálogo permite que usted defina cómo construir puertas de 5 piezas y después proporciona una ayuda completa de la lista del corte.

Planear lotes de producción variables

Puedes ahora modificar los gabinetes o ensambles que se encuentren en la opción Batch Input y llevarlos directamente a Cabinet/Assembly Editor con un solo clic.



Considera el grosor de la chapacinta al cortar las piezas de muebles

Se ha agregado un Editor nuevo para la chapacinta o cubre cantos que apoya la colocación de estos en las piezas del gabinete. Diferentes cantos pueden ser colocados en diferentes bordes y el traslape en las esquinas puede ser controlado. Los datos de las bandas del borde se proporcionan en la lista de corte y en las etiquetas de la pieza.

Backup/Restore

Se ha agregado la capacidad para realizar una copia de seguridad de todos los archivos y restaurarlos cuando sea requerido.